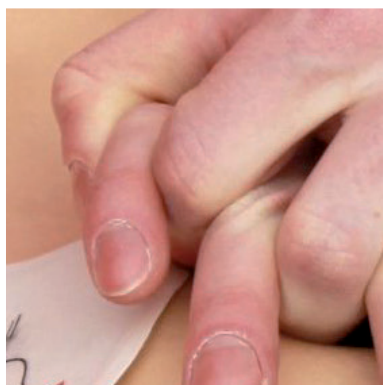
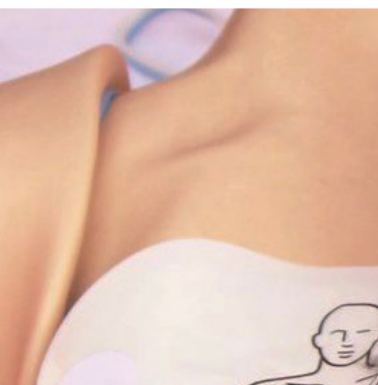
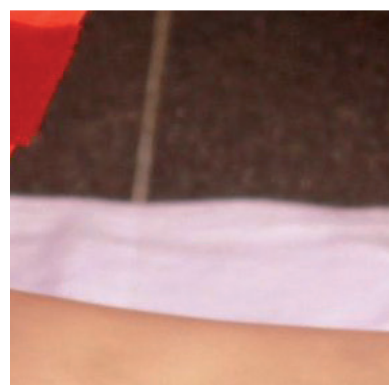


Sede
Territoriale

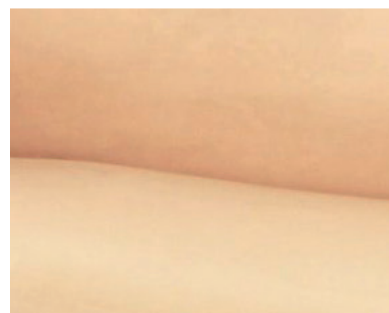
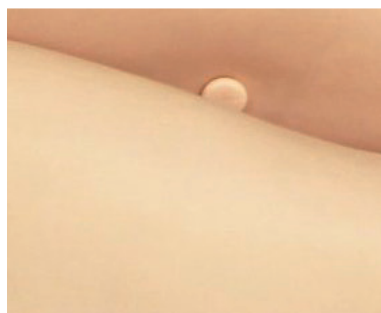
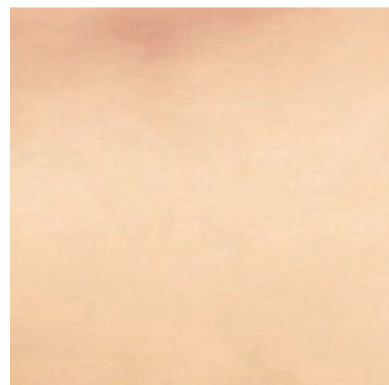
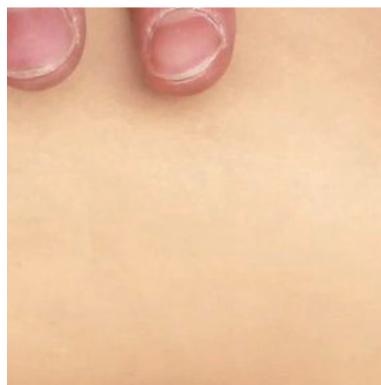
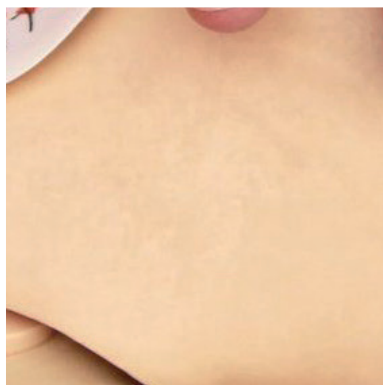
a i f e s

ASSOCIAZIONE ITALIANA
FORMATORI ESPERTI IN
SICUREZZA SUL LAVORO



Corso di aggiornamento

D4





ADDETTI AL PRIMO SOCCORSO AZIENDALE GRUPPO A



Premessa ed obiettivi

Il D.Lgs. n. 81/2008, Articolo 45, prevede che il datore di lavoro, tenendo conto della natura dell'attività e delle dimensioni dell'azienda o della unità produttiva, sentito il medico competente ove nominato, prende i provvedimenti necessari in materia di primo soccorso e di assistenza medica di emergenza, tenendo conto delle altre eventuali persone presenti sui luoghi di lavoro e stabilendo i necessari rapporti con i servizi esterni, anche per il trasporto dei lavoratori infortunati.

Le caratteristiche minime delle attrezzature di primo soccorso, i requisiti del personale addetto e la sua formazione, individuati in relazione alla natura dell'attività, al numero dei lavoratori occupati ed ai fattori di rischio sono individuati dal Decreto Ministeriale 15 luglio 2003, n. 388 e dai successivi Decreti Ministeriali di adeguamento acquisito il parere della Conferenza permanente per i rapporti tra lo Stato, le Regioni e le Province Autonome di Trento e di Bolzano.

La formazione dei lavoratori designati è svolta da personale medico. Nello svolgimento della parte pratica della formazione il medico può avvalersi della collaborazione di personale infermieristico o di altro personale specializzato.

Per le aziende o unità produttive di gruppo A i contenuti e i tempi minimi del corso di formazione sono riportati nell'allegato 3, che fa parte del Decreto Ministeriale 15 luglio 2003, n. 388.

La formazione dei lavoratori designati andrà ripetuta con cadenza triennale almeno per quanto attiene alla capacità di intervento pratico.

Destinatari

Addetti al primo soccorso aziendale Gruppo A.

Durata

6 ore.

Validità

Aggiornamento triennale per Addetti al primo soccorso aziendale Gruppo A ai sensi del ex D.M. 388 del 15 luglio 2003.

Docenti

La formazione dei lavoratori designati è svolta da personale medico. Nello svolgimento della parte pratica della formazione il medico può avvalersi della collaborazione di personale infermieristico o di altro personale specializzato.



Programma

- Presentazione del corso.
- **MODULO C (totale 6 ore)**
 - **Acquisire capacità di intervento pratico.**
 - 1) Tecniche di comunicazione con il sistema di emergenza del S.S.N.
 - 2) Tecniche di primo soccorso nelle sindromi cerebrali acute.
 - 3) Tecniche di primo soccorso della sindrome respiratoria acuta.
 - 4) Tecniche di rianimazione cardiopolmonare.
 - 5) Tecniche di tamponamento emorragico.
 - 6) Tecniche di sollevamento, spostamento e trasporto del traumatizzato.
 - 7) Tecniche di primo soccorso in caso di esposizione accidentale ad agenti chimici e biologici.
- Confronto con i partecipanti e quesiti.

Metodologia didattica

Si favorirà la lezione interattiva con dibattito e confronto sulle reali problematiche aziendali. In particolare verrà privilegiata una metodologia formativa pratica ed esperienziale.

Documentazione

Saranno forniti specifici materiali didattici sulle tematiche del corso in formato digitale.

Attestati

Gli attestati nominali saranno rilasciati a seguito della frequenza completa del corso (non sono permesse assenze anche se parziali sul monte ore totale) e a seguito del superamento del test di verifica dell'apprendimento.

Quota d'iscrizione

€ 120,00 a partecipante (Oneri di Legge esclusi).

IM-SERVIZITECNICI
Consulenza e Formazione

M +39 338 59 52 759
F +39 02 700 52 05 56

E info@im-servizitecnici.com
W im-servizitecnici.com