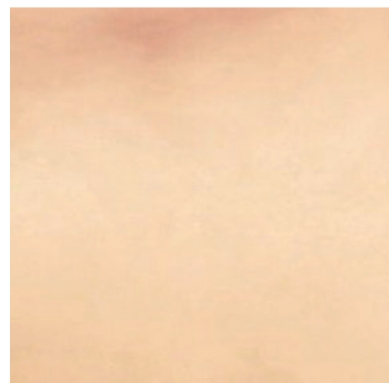
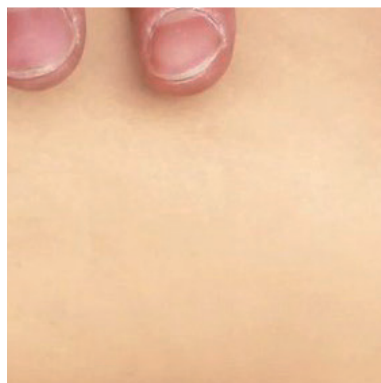
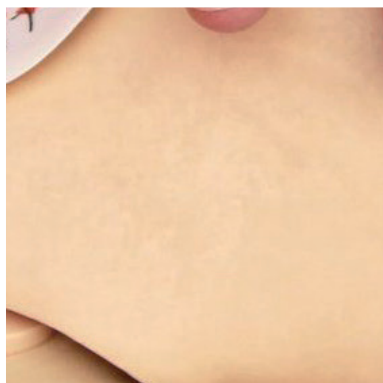
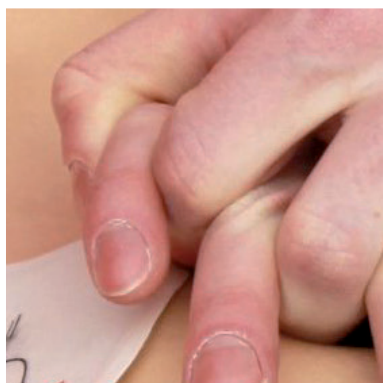
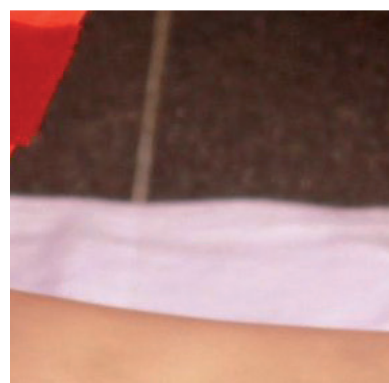


Sede
Territoriale

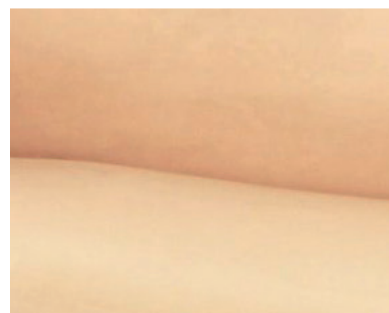
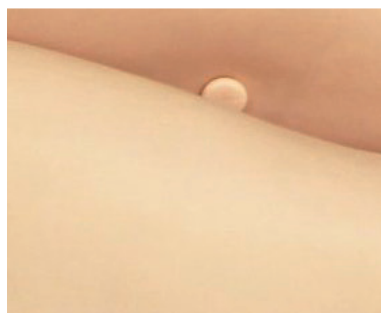
a i f e s

ASSOCIAZIONE ITALIANA
FORMATORI ESPERTI IN
SICUREZZA SUL LAVORO



Corso di formazione

D2





Corso di formazione - Cod. D2

ADDETTI AL PRIMO SOCCORSO AZIENDALE GRUPPO A



Premessa ed obiettivi

Il D.Lgs. n. 81/2008, Articolo 45, prevede che il datore di lavoro, tenendo conto della natura dell'attività e delle dimensioni dell'azienda o della unità produttiva, sentito il medico competente ove nominato, prende i provvedimenti necessari in materia di primo soccorso e di assistenza medica di emergenza, tenendo conto delle altre eventuali persone presenti sui luoghi di lavoro e stabilendo i necessari rapporti con i servizi esterni, anche per il trasporto dei lavoratori infortunati.

Le caratteristiche minime delle attrezzature di primo soccorso, i requisiti del personale addetto e la sua formazione, individuati in relazione alla natura dell'attività, al numero dei lavoratori occupati ed ai fattori di rischio sono individuati dal Decreto Ministeriale 15 luglio 2003, n. 388 e dai successivi Decreti Ministeriali di adeguamento acquisito il parere della Conferenza permanente per i rapporti tra lo Stato, le Regioni e le Province Autonome di Trento e di Bolzano.

La formazione dei lavoratori designati è svolta da personale medico. Nello svolgimento della parte pratica della formazione il medico può avvalersi della collaborazione di personale infermieristico o di altro personale specializzato.

Per le aziende o unità produttive di gruppo A i contenuti e i tempi minimi del corso di formazione sono riportati nell'allegato 3, che fa parte del Decreto Ministeriale 15 luglio 2003, n. 388.

Destinatari

Addetti al primo soccorso aziendale Gruppo A.

Durata

16 ore.

Validità

Formazione per Addetti al primo soccorso aziendale Gruppo A ai sensi del ex D.M. 388 del 15 luglio 2003.

Docenti

La formazione dei lavoratori designati è svolta da personale medico. Nello svolgimento della parte pratica della formazione il medico può avvalersi della collaborazione di personale infermieristico o di altro personale specializzato.



Programma

- Presentazione del corso.
- **MODULO A (totale 6 ore)**
 - **Allertare il sistema di soccorso.**
 - a) Cause e circostanze dell'infortunio (luogo dell'infortunio, numero delle persone coinvolte, stato degli infortunati, ecc.).
 - b) Comunicare le predette informazioni in maniera chiara e precisa ai Servizi di assistenza sanitaria di emergenza.
 - **Riconoscere un'emergenza sanitaria.**
 - 1) Scena dell'infortunio:
 - a) raccolta delle informazioni;
 - b) previsione dei pericoli evidenti e di quelli probabili.
 - 2) Accertamento delle condizioni psicofisiche del lavoratore infortunato:
 - a) funzioni vitali (polso, pressione, respiro);
 - b) stato di coscienza;
 - c) ipotermia ed ipertemia.
 - 3) Nozioni elementari di anatomia e fisiologia dell'apparato cardiovascolare e respiratorio.
 - 4) Tecniche di autoprotezione del personale addetto al soccorso.
 - **Attuare gli interventi di primo soccorso.**
 - 1) Sostenimento delle funzioni vitali:
 - a) posizionamento dell'infortunata e manovre per la pervietà delle prime vie aeree;
 - b) respirazione artificiale;
 - c) massaggio cardiaco esterno.
 - 2) Riconoscimento e limiti d'intervento di primo soccorso:
 - a) lipotimia, sincope, shock;
 - b) edema polmonare acuto;
 - c) crisi asmatica;
 - d) dolore acuto stenocardico;
 - e) reazioni allergiche;
 - f) crisi convulsive;
 - g) emorragie esterne post-traumatiche e tamponamento emorragico.
 - **Conoscere i rischi specifici dell'attività svolta.**
- **MODULO B (totale 4 ore)**
 - **Acquisire conoscenze generali sui traumi in ambiente di lavoro.**
 - 1) Cenni di anatomia dello scheletro.
 - 2) Lussazioni, fratture e complicanze.
 - 3) Traumi e lesioni cranio-encefalici e della colonna vertebrale.
 - 4) Traumi e lesioni toracico-addominali.
 - **Acquisire conoscenze generali sulle patologie specifiche in ambiente di lavoro.**
 - 1) Lesioni da freddo e da calore.
 - 2) Lesioni da corrente elettrica
 - 3) Lesioni da agenti chimici.
 - 4) Intossicazioni.
 - 5) Ferite lacerato contuse.
 - 6) Emorragie esterne.

- **MODULO C (totale 6 ore)**
 - **Acquisire capacità di intervento pratico.**
 - 1) Tecniche di comunicazione con il sistema di emergenza del S.S.N.
 - 2) Tecniche di primo soccorso nelle sindromi cerebrali acute.
 - 3) Tecniche di primo soccorso della sindrome respiratoria acuta.
 - 4) Tecniche di rianimazione cardiopolmonare.
 - 5) Tecniche di tamponamento emorragico.
 - 6) Tecniche di sollevamento, spostamento e trasporto del traumatizzato.
 - 7) Tecniche di primo soccorso in caso di esposizione accidentale ad agenti chimici e biologici.
 - Confronto con i partecipanti e quesiti.

Metodologia didattica

Si favorirà la lezione interattiva con dibattito e confronto sulle reali problematiche aziendali. In particolare verrà privilegiata una metodologia formativa pratica ed esperienziale.

Documentazione

Saranno forniti specifici materiali didattici sulle tematiche del corso in formato digitale.

Attestati

Gli attestati nominali saranno rilasciati a seguito della frequenza completa del corso (non sono permesse assenze anche se parziali sul monte ore totale) e a seguito del superamento del test di verifica dell'apprendimento.

Quota d'iscrizione

€ 290,00 a partecipante (Oneri di Legge esclusi).

IM-SERVIZITECNICI
Consulenza e Formazione

M +39 338 59 52 759
F +39 02 700 52 05 56

E info@im-servizitecnici.com
W im-servizitecnici.com