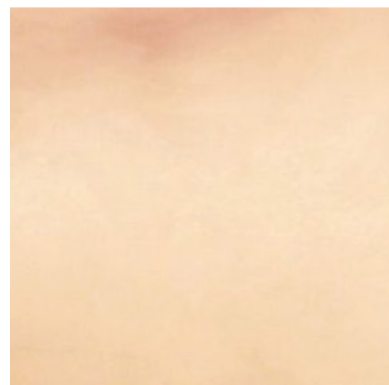
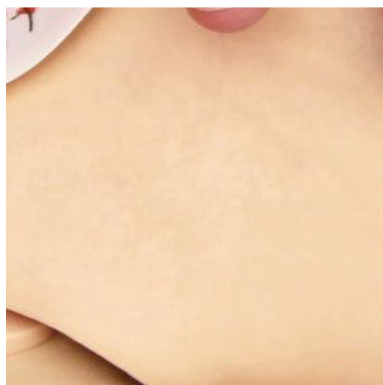
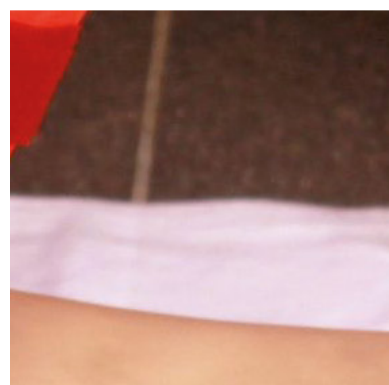


Sede  
Territoriale

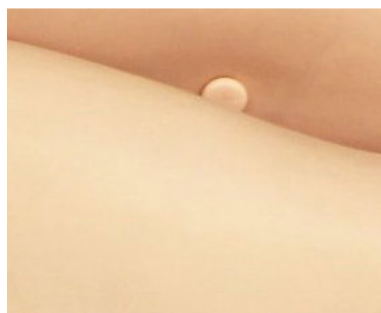
**a i f e s**

ASSOCIAZIONE ITALIANA  
FORMATORI ESPERTI IN  
SICUREZZA SUL LAVORO



**Corso di formazione**

**D1**





### Premessa ed obiettivi

Il D.Lgs. n. 81/2008, Articolo 45, prevede che il datore di lavoro, tenendo conto della natura dell'attività e delle dimensioni dell'azienda o della unità produttiva, sentito il medico competente ove nominato, prende i provvedimenti necessari in materia di primo soccorso e di assistenza medica di emergenza, tenendo conto delle altre eventuali persone presenti sui luoghi di lavoro e stabilendo i necessari rapporti con i servizi esterni, anche per il trasporto dei lavoratori infortunati.

Le caratteristiche minime delle attrezzature di primo soccorso, i requisiti del personale addetto e la sua formazione, individuati in relazione alla natura dell'attività, al numero dei lavoratori occupati ed ai fattori di rischio sono individuati dal Decreto Ministeriale 15 luglio 2003, n. 388 e dai successivi Decreti Ministeriali di adeguamento acquisito il parere della Conferenza permanente per i rapporti tra lo Stato, le Regioni e le Province Autonome di Trento e di Bolzano.

La formazione dei lavoratori designati è svolta da personale medico. Nello svolgimento della parte pratica della formazione il medico può avvalersi della collaborazione di personale infermieristico o di altro personale specializzato.

Per le aziende o unità produttive di gruppo B e di gruppo C i contenuti ed i tempi minimi del corso di formazione sono riportati nell'allegato 4, che fa parte del Decreto Ministeriale 15 luglio 2003, n. 388.

### Destinatari

Addetti al primo soccorso aziendale Gruppo B e C.

### Durata

12 ore.

### Validità

Formazione per Addetti al primo soccorso in aziende di Gruppo B e C ai sensi del ex D.M. 388 del 15 luglio 2003.

### Docenti

La formazione dei lavoratori designati è svolta da personale medico. Nello svolgimento della parte pratica della formazione il medico può avvalersi della collaborazione di personale infermieristico o di altro personale specializzato.



## Programma

- Presentazione del corso.
- **MODULO A (totale 4 ore)**
  - **Allertare il sistema di soccorso.**
    - a) Cause e circostanze dell'infortunio (luogo dell'infortunio, numero delle persone coinvolte, stato degli infortunati, ecc.).
    - b) Comunicare le predette informazioni in maniera chiara e precisa ai Servizi di assistenza sanitaria di emergenza.
  - **Riconoscere un'emergenza sanitaria.**
    - 1) Scena dell'infortunio:
      - a) raccolta delle informazioni;
      - b) previsione dei pericoli evidenti e di quelli probabili.
    - 2) Accertamento delle condizioni psicofisiche del lavoratore infortunato:
      - a) funzioni vitali (polso, pressione, respiro);
      - b) stato di coscienza;
      - c) ipotermia ed ipertemia.
    - 3) Nozioni elementari di anatomia e fisiologia dell'apparato cardiovascolare e respiratorio.
    - 4) Tecniche di autoprotezione del personale addetto al soccorso.
  - **Attuare gli interventi di primo soccorso.**
    - 1) Sostenimento delle funzioni vitali:
      - a) posizionamento dell'infortunata e manovre per la pervietà delle prime vie aeree;
      - b) respirazione artificiale;
      - c) massaggio cardiaco esterno.
    - 2) Riconoscimento e limiti d'intervento di primo soccorso:
      - a) lipotimia, sincope, shock;
      - b) edema polmonare acuto;
      - c) crisi asmatica;
      - d) dolore acuto stenocardico;
      - e) reazioni allergiche;
      - f) crisi convulsive;
      - g) emorragie esterne post-traumatiche e tamponamento emorragico.
  - **Conoscere i rischi specifici dell'attività svolta.**
  - **MODULO B (totale 4 ore)**
    - **Acquisire conoscenze generali sui traumi in ambiente di lavoro.**
      - 1) Cenni di anatomia dello scheletro.
      - 2) Lussazioni, fratture e complicanze.
      - 3) Traumi e lesioni cranio-encefalici e della colonna vertebrale.
      - 4) Traumi e lesioni toracico-addominali.
    - **Acquisire conoscenze generali sulle patologie specifiche in ambiente di lavoro.**
      - 1) Lesioni da freddo e da calore.
      - 2) Lesioni da corrente elettrica
      - 3) Lesioni da agenti chimici.
      - 4) Intossicazioni.
      - 5) Ferite lacerato contuse.
      - 6) Emorragie esterne.

- **MODULO C (totale 4 ore)**
  - **Acquisire capacità di intervento pratico.**
    - 1) Principali tecniche di comunicazione con il sistema di emergenza del S.S.N.
    - 2) Principali tecniche di primo soccorso nelle sindromi cerebrali acute.
    - 3) Principali tecniche di primo soccorso della sindrome respiratoria acuta.
    - 4) Principali tecniche di rianimazione cardiopolmonare.
    - 5) Principali tecniche di tamponamento emorragico.
    - 6) Principali tecniche di sollevamento, spostamento e trasporto del traumatizzato.
    - 7) Principali tecniche di primo soccorso in caso di esposizione accidentale ad agenti chimici e biologici.
  - Confronto con i partecipanti e quesiti.

## Metodologia didattica

Si favorirà la lezione interattiva con dibattito e confronto sulle reali problematiche aziendali. In particolare verrà privilegiata una metodologia formativa pratica ed esperienziale.

## Documentazione

Saranno forniti specifici materiali didattici sulle tematiche del corso in formato digitale.

## Attestati

Gli attestati nominali saranno rilasciati a seguito della frequenza completa del corso (non sono permesse assenze anche se parziali sul monte ore totale) e a seguito del superamento del test di verifica dell'apprendimento.

**IM-SERVIZITECNICI**  
Consulenza e Formazione

**M** +39 338 59 52 759  
**F** +39 02 700 52 05 56

**E** [info@im-servizitecnici.com](mailto:info@im-servizitecnici.com)  
**W** [im-servizitecnici.com](http://im-servizitecnici.com)