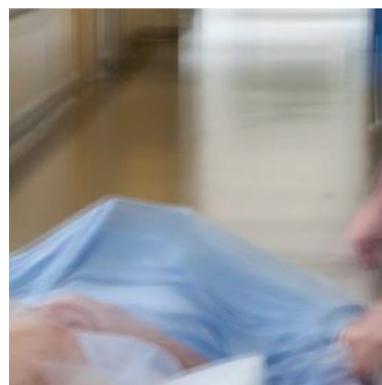


Sede
Territoriale

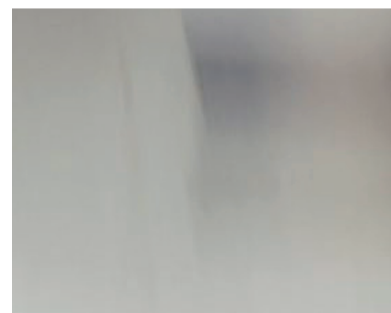
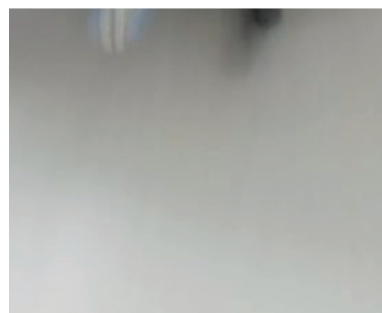
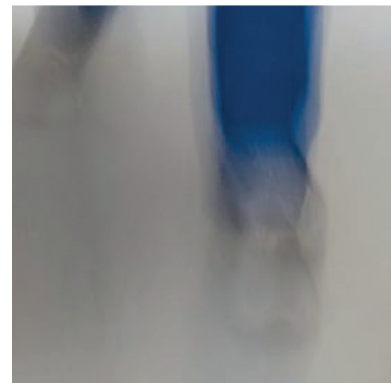
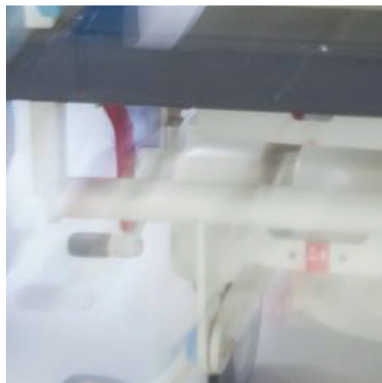
a i f e s

ASSOCIAZIONE ITALIANA
FORMATORI ESPERTI IN
SICUREZZA SUL LAVORO



**Corso di formazione e
aggiornamento professionale**

C2





GESTIONE DELL'EMERGENZA E PROVE DI EVACUAZIONE NELLE STRUTTURE SANITARIE: metodologia, organizzazione e criticità



Premessa ed obiettivi

L'ospedale rappresenta una struttura organizzativa a maggiore complessità intrinseca per diversi motivi riconducibili sia alla presenza di molteplici fonti di rischio (incendio, chimico, biologico, elettrico, radiogeno, ecc.), sia per la sua particolare tipologia d'utenza, i pazienti, fattore sicuramente aggravante. Infatti, la normativa vigente identifica l'ospedale come luogo ad alto rischio d'incendio a causa dell'oggettiva difficoltà di evacuazione delle persone e per via delle molteplici attività in esso svolte.

Un ambiente particolarmente articolato e quindi complesso nel suo layout funzionale e logistico, in cui è necessario programmare un sistema di gestione della sicurezza capace non solo di identificare le situazioni di pericolo, ma anche di affrontare le diverse emergenze che si possono presentare di volta in volta.

Il passo successivo è rappresentato dalle cosiddette prove di evacuazione, ovvero le esercitazioni pratiche in grado di simulare verosimilmente un'emergenza in ospedale, anche con l'obiettivo di mitigarne l'impatto durante le normali attività in corso.

Infatti, pensiamo ad esempio ad una prova di evacuazione presso un reparto di degenza in presenza non solo dei pazienti, ma anche di operatori e visitatori, oppure presso una diagnostica per immagini o peggio, ad un'emergenza in un blocco operatorio, ecc.

Queste sono solo alcune delle criticità che il Servizio di Prevenzione e Protezione e l'organizzazione aziendale devono sostenere, non solo per adempiere agli obblighi di cui al D.M. 10/03/1998, D.Lgs. 81/2008 e Decreto 19/03/2015 (aggiornamento del D.M. 18/09/2002),

ma soprattutto per testare l'efficienza e l'efficacia del Piano di Emergenza e delle sue procedure, nonché di tutti gli attori in esso coinvolti.

Pertanto, il corso si prefigge l'obiettivo di dare queste risposte, attraverso l'analisi di esempi, casi studio e metodologie applicate sul campo, cercando di definire i principali scenari d'intervento e le adeguate misure correttive nella gestione dell'emergenza.

Durata

4 ore.

Validità

- Aggiornamento quinquennale di ASPP/RSPP ex art. 32 D.Lgs. 81/08 e Accordo Stato-Regioni del 07/07/2016 e s.m.i. (4 ore).
- Aggiornamento quinquennale di RSPP/Datore di Lavoro ex art. 34 D.Lgs. 81/08 (4 ore).
- Aggiornamento dei Lavoratori, Preposti, Dirigenti, RLS ex art. 37 D.Lgs. 81/08 per il settore sanitario in genere.

Docenti

Docenti – Formatori in materia di salute e sicurezza sul lavoro qualificati ai sensi del D.I. 06/03/2013 e dalla pluriennale esperienza nelle tematiche trattate.



Programma

- Presentazione del corso.
- Inquadramento normativo (D.M. 10/03/1998, D.M. 18/09/2002, D.Lgs. 81/2008, D.P.R. 151/2011, Decreto del 19/03/2015).
- Il Piano di Emergenza e di Evacuazione: obiettivi e contenuti.
- Analisi delle caratteristiche dei luoghi: accessibilità, classificazione in macro-aree, compartimentazioni, vie di esodo, ecc.
- Concetto di prevenzione e protezione.
- Il Centro Gestione delle Emergenze.
- Informazione e formazione per la sicurezza.
- Individuazione ed analisi dei principali pericoli in ospedale.
- La classificazione del livello dell'emergenza.
- Le prove di evacuazione: obiettivi e organizzazione.
- Definizione degli scenari d'intervento.
- La struttura organizzativa dell'emergenza e le modalità di svolgimento dell'esercitazione pratica.
- Misure comportamentali e procedurali generali.
- Diagramma flussi di gestione delle emergenze: elaborazione ed esempi pratici.
- Le procedure operative.
- Il Report della prova di evacuazione con le opportune misure correttive e compensative.
- Valutazione delle criticità.
- Confronto con i partecipanti e quesiti.

Destinatari

Responsabili e Addetti al Servizio di Prevenzione e Protezione, Datori di Lavoro, Dirigenti, Preposti, Consulenti, Responsabili e Addetti alla manutenzione, Tecnici aziendali, Rappresentanti degli organi di vigilanza, Lavoratori, ecc.

Metodologia didattica

Si favorirà la lezione interattiva con dibattito e confronto sulle reali problematiche aziendali. In particolare verrà privilegiata una metodologia formativa pratica ed esperienziale.

Documentazione

Saranno forniti specifici materiali didattici sulle tematiche del corso in formato digitale.

Attestati

Gli attestati nominali saranno rilasciati a seguito della frequenza completa del corso (non sono permesse assenze anche se parziali sul monte ore totale) e a seguito del superamento del test di verifica dell'apprendimento.

Quota d'iscrizione

€ 160,00 a partecipante (Oneri di Legge esclusi).

IM-SERVIZITECNICI
Consulenza e Formazione

M +39 338 59 52 759
F +39 02 700 52 05 56

E info@im-servizitecnici.com
W im-servizitecnici.com