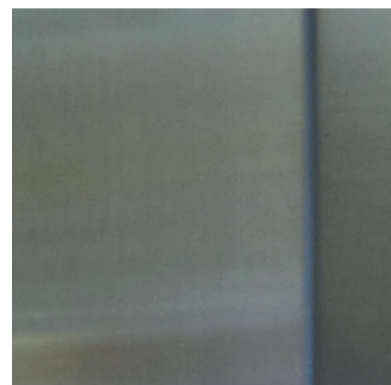
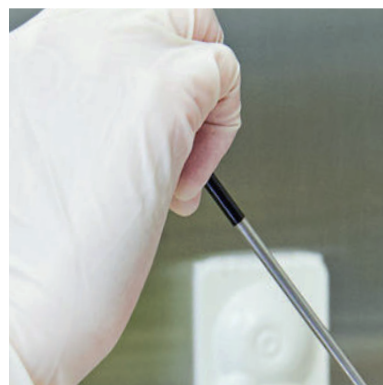


Sede
Territoriale

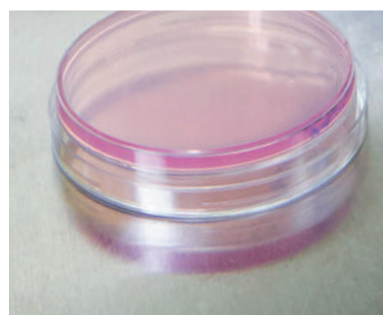
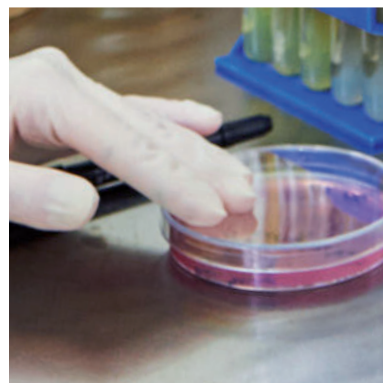
a i f e s

ASSOCIAZIONE ITALIANA
FORMATORI ESPERTI IN
SICUREZZA SUL LAVORO



**Corso di formazione e
aggiornamento professionale**

C17





Premessa ed obiettivi

Le cappe o cabine di sicurezza microbiologica, meglio note come cappe BioHazard, sono ampiamente utilizzate in tutti i laboratori biologici e di analisi e rappresentano uno strumento indispensabile per garantire la sterilità al prodotto manipolato e la sicurezza dell'operatore e dell'ambiente in caso di manipolazione di agenti patogeni o potenzialmente tali. Le cappe chimiche rappresentano il punto più critico del laboratorio poiché tutte le lavorazioni che comportano l'impiego di sostanze chimiche pericolose devono essere effettuate al loro interno.

Le cabine di sicurezza microbiologica, così come le cappe chimiche, sono Dispositivi di Protezione Collettiva soggetti a influenze ambientali e comportamentali che possono influenzarne il corretto funzionamento e per il cui impiego sono necessarie specifiche conoscenze e responsabilità particolari in relazione ai rischi specifici dell'attività svolta al loro interno.

L'esperienza dimostra che in molti casi esse vengono utilizzate in modo incongruo a causa di una insufficiente formazione del personale, trasformandosi facilmente da dispositivi di protezione in potenziale pericolo per i lavoratori.

Questo corso di formazione si rivolge ai lavoratori e ai loro rappresentanti che operano nei laboratori di analisi e di ricerca e ha come principale finalità la responsabilizzazione del lavoratore nei confronti della propria e

altrui sicurezza tramite l'assunzione di comportamenti coerenti con le apparecchiature e i dispositivi di protezione collettiva utilizzati in laboratorio.

Il corso non si limita dunque a una mera presentazione delle funzionalità delle cappe biologiche e Biohazard, come prassi dei corsi offerti dai fornitori di tali apparecchiature, ma contestualizza questi dispositivi di protezione nel laboratorio e insegna a riconoscere i fattori ambientali e comportamentali che possono alterare, anche in modo significativo, le condizioni di sicurezza dei lavoratori presenti nel locale o inficiare il lavoro svolto.

Un corso unico nel suo genere ricco di esempi pratici per focalizzare l'attenzione sul ruolo primario che ha il lavoratore per la propria e altrui sicurezza, indipendentemente dalla qualità e quantità di DPI e DPC a disposizione.

Obiettivo del corso è rendere responsabili gli operatori circa il proprio ruolo nella sicurezza del laboratorio anche mediante l'adozione di norme comportamentali e igieniche e l'utilizzo consapevole dei dispositivi di protezione collettiva a disposizione.

Durata

8 ore.



Validità

- Aggiornamento quinquennale di ASPP/RSPP ex art. 32 D.Lgs. 81/08 e Accordo Stato-Regioni del 07/07/2016 e s.m.i. (8 ore).
- Aggiornamento quinquennale di RSPP/Datore di Lavoro ex art. 34 D.Lgs. 81/08 (8 ore).
- Formazione e Informazione dei lavoratori addetti a operazioni che possono comportare un rischio di esposizione ad agenti chimici pericolosi e sostanze cancerogene e mutagene, circa il corretto utilizzo delle attrezzature di lavoro (Art.li 36, 37, 71, 73, 227, 239 e 278 del D.Lgs. 9 aprile 2008 n. 81 e s.m.i.).
- Aggiornamento dei Lavoratori, Preposti, Dirigenti, RLS ex art. 37 D.Lgs. 81/08 per i settori Ateco specifici.

Programma

- Presentazione del corso.
- Concetti generali di rischio biologico e chimico in laboratorio e delle principali vie di contaminazione.
- Introduzione: le peculiarità del laboratorio di analisi/ laboratorio biologico come ambiente di lavoro.
- Tipologia e fonti di contaminazione ambientale.
- Definizioni e fattori aggravanti il rischio in laboratorio.
- Difendersi da se stessi: la percezione dei comportamenti a rischio.
- Barriere di protezione primaria e secondaria: DPI, DPC, PCL/BSL.
- I Dispositivi di Protezione Individuale (DPI).
- I Dispositivi di Protezione Collettiva (DPC) per il laboratorio.
- Cappe chimiche ducted e ductless: tipologie, criticità e utilizzo in sicurezza.
- Cappe biologiche e cabine di sicurezza microbiologica (cappe BioHazard): tipologie e criticità e utilizzo in sicurezza delle cappe Biohazard.
- La verifica periodica e la manutenzione preventiva dei DPC in laboratorio.
- Confronto con i partecipanti e quesiti.

Destinatari

Responsabili e Addetti al Servizio di Prevenzione e Protezione, Datori di Lavoro, Dirigenti, Preposti, Consulenti, Responsabili e Addetti alla manutenzione, Tecnici aziendali, Rappresentanti degli organi di vigilanza, Lavoratori, ecc.

In particolare: Biologi e Ricercatori, Tecnici e Analisti di Laboratorio, Genetisti, Preposti e Responsabili delle attività di laboratorio, personale di ingegneria clinica, ufficio tecnico, servizi di verifica periodica e di manutenzione dei DPC.

Docenti

Docenti – Formatori in materia di salute e sicurezza sul lavoro qualificati ai sensi del D.L. 06/03/2013 e dalla pluriennale esperienza nelle tematiche trattate.

Metodologia didattica

Si favorirà la lezione interattiva con dibattito e confronto sulle reali problematiche aziendali.

In particolare verrà privilegiata una metodologia formativa pratica ed esperienziale.

Documentazione

Saranno forniti specifici materiali didattici sulle tematiche del corso in formato digitale.

Attestati

Gli attestati nominali saranno rilasciati a seguito della frequenza completa del corso (non sono permesse assenze anche se parziali sul monte ore totale) e a seguito del superamento del test di verifica dell'apprendimento.

Quota d'iscrizione

€ 250,00 a partecipante (Oneri di Legge esclusi).

IM-SERVIZITECNICI
Consulenza e Formazione

M +39 338 59 52 759
F +39 02 700 52 05 56

E info@im-servizitecnici.com
W im-servizitecnici.com